

## Obsah

Požadavky na systém.....	2
Použití.....	2
Proč vlastní SMTPServer.....	2
Koncepte tohoto SMTPServeru.....	2
Instalace SMTPServeru.....	2
Odinstalování SMTPServeru .....	6
Jak tento SMTPServer pracuje.....	7
Stavy serveru a jejich význam.....	7
Jak pracuje log serveru .....	7
Menu SMTPServeru.....	8
Položky menu .....	8
Nastavení klienta.....	9
Kontakt .....	10

## Požadavky na systém

Systém Windows 32 nebo 64bit (Windows XP – Windows 8)

Síťové připojení k internetu

Jakýkoliv e-mailový klient

## Použití

SMTP server slouží k odesílání pošty přímo z Vašeho počítače, bez nutnosti složitého nastavování a pracuje vlastně odkudkoliv.

## Proč vlastní SMTPServer

Jelikož je to jednoduché a v tomto případě zdarma.

V několika případech jsem musel svým známým, tento jednoduchý prográmek nainstalovat, aby mohli odesílat svou poštu z různých schránek a mohli pracovat odkudkoliv.

Při používání veřejných SMTP serverů, se stávalo, že server zprávu přijal, ale nikdy neodeslal, nebo v případě, že se odesílatel uklepl v zadávání adresy, přišla odpověď o nedoručitelnosti s několika denním zpožděním nebo vůbec ne. Dalším problémem u některých poskytovatelů služeb bylo to, že k SMTP serveru se nešlo připojit, pokud nebyl uživatel připojen přímo ke sprostředkovateli služeb a pokoušel se email odeslat z jiného připojení.

SMTPServer, který je zde zcela zdarma, je velice jednoduchý prográmek, který zabírá velice málo místa na disku, při svém běhu uživatele nijak neobtěžuje, pracuje bezpečně a v případě, že nelze poštovní zprávu odeslat, okamžitě toto hlásí uživateli blikáním své ikony. Tímto je zajištěno, že se uživatel okamžitě dozví, že nebyla zpráva doručena a proč.

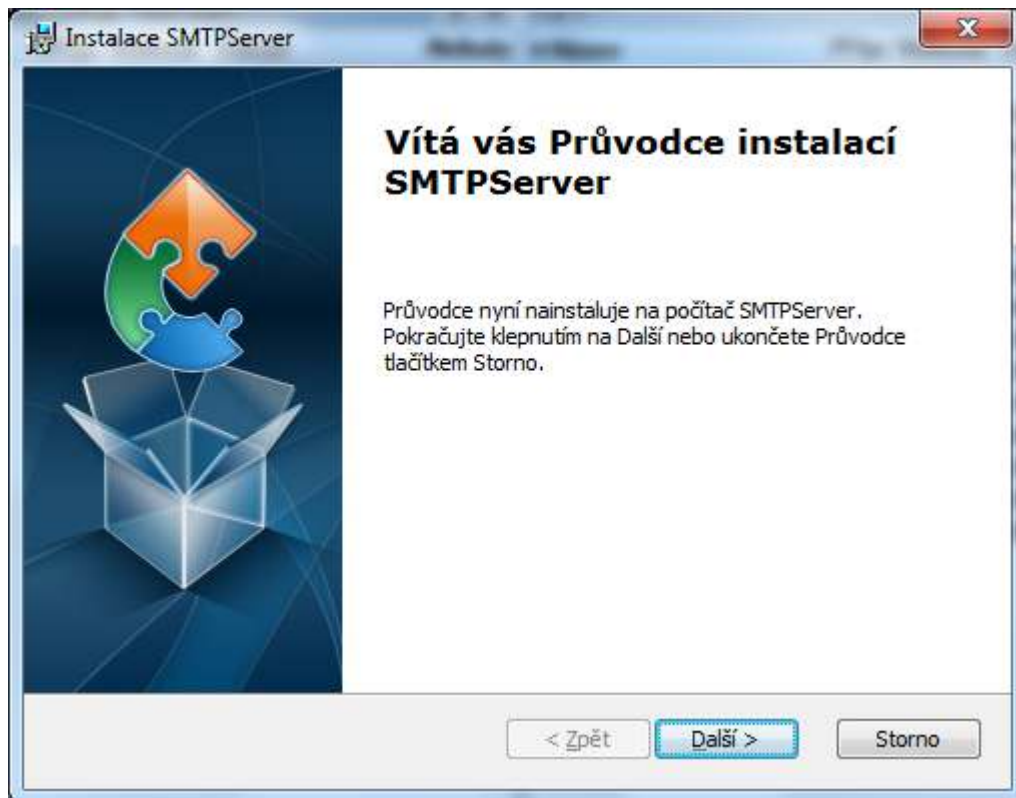
## Koncepce tohoto SMTPServeru

Tento server je kompilován pro systémy Windows ve dvou verzích, a to 32bitové a 64bitové, instalátor sám rozezná verzi systému 64/32 bit, a nainstaluje správnou verzi SMTPServeru. SMTPserver je "bez formulářová aplikace" kde se nic nenastavuje. Hlavní předností je, že se nikde na disku neukládají žádné informace a nevyžaduje žádné přihlašování ani žádná hesla. Proti použití nebo zneužití zvenčí je chráněn tím, že umožňuje odesílání pošty jen z lokálního počítače (localhost, 127.0.0.1 a 0.0.1) což jsou lokální IP adresy počítače. Pokud přijde zpráva z jiného počítače, je automaticky odmítnuta a uživatel je informován o této skutečnosti blikáním ikony SMTPServeru.

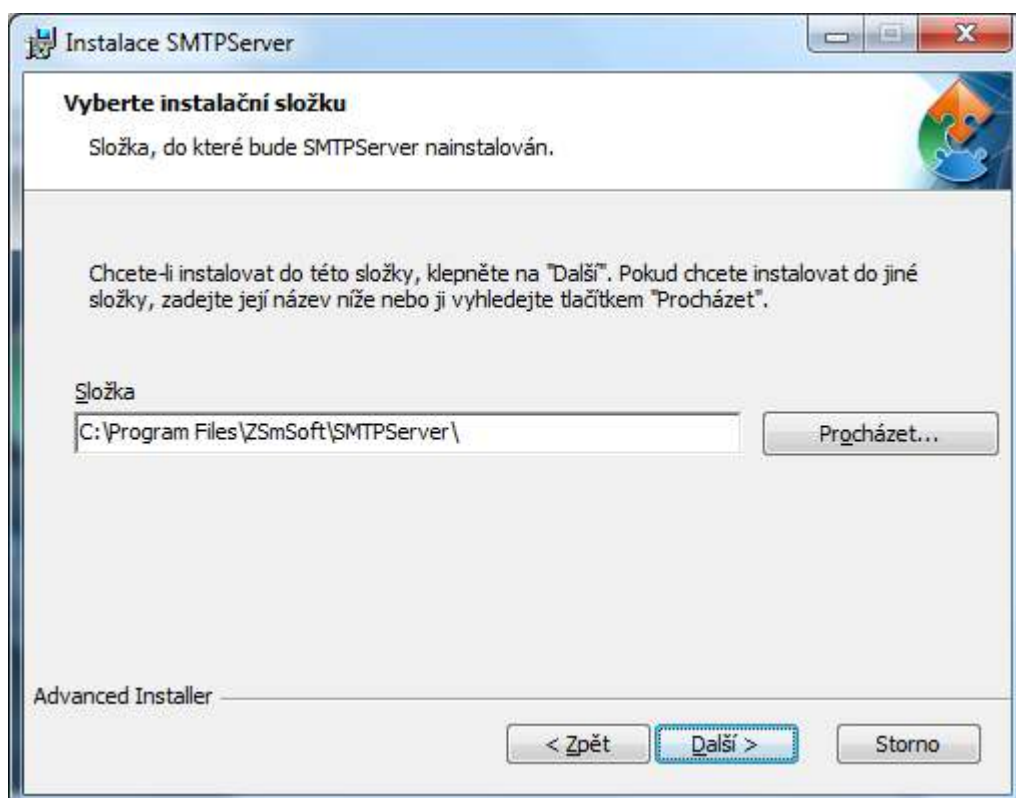
## Instalace SMTPServeru

Instalace probíhá po spuštění instalátoru SMTPServerSetup.exe.

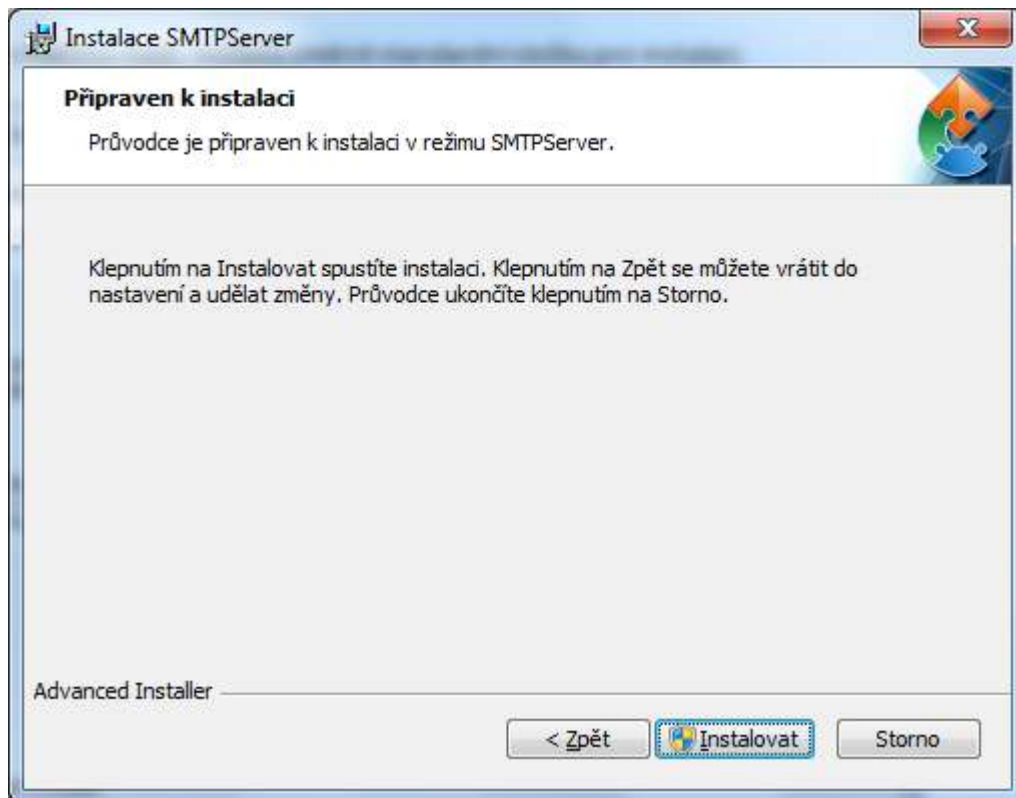
Po spuštění instalátoru se zobrazí uvítací obrazovka



Po zvolení tlačítka Další, můžete změnit standardní složku pro instalaci.

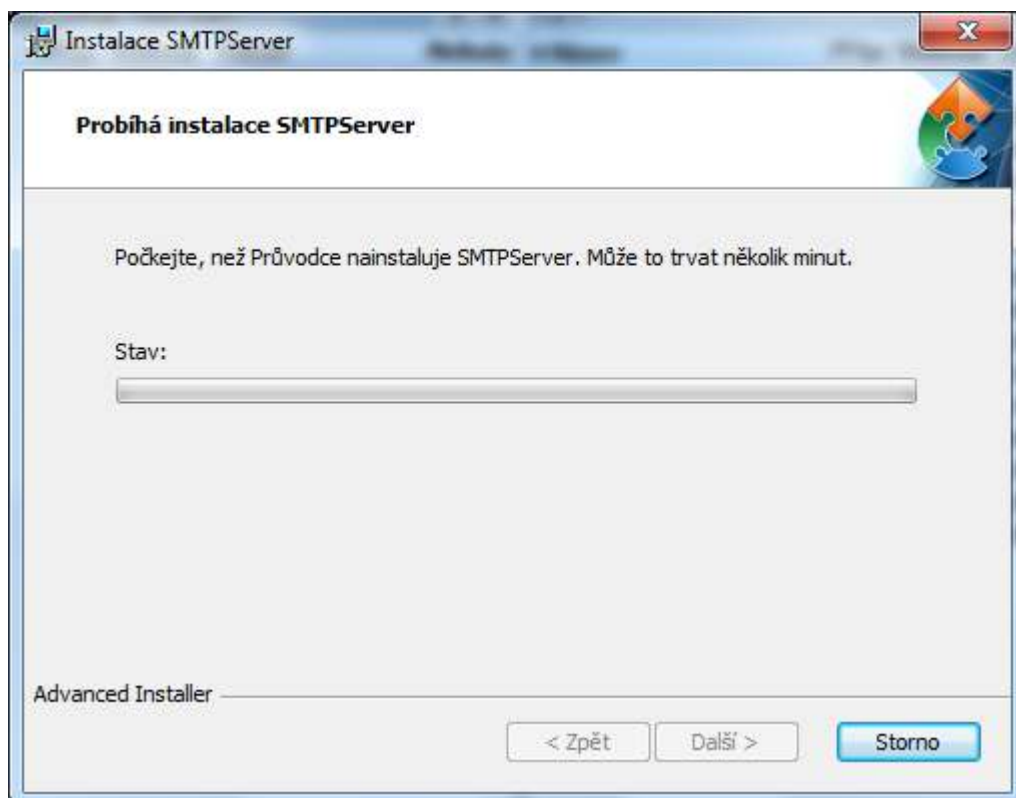


Po stisknutí tlačítka Další> , instalátor hlásí připravenost k instalaci.

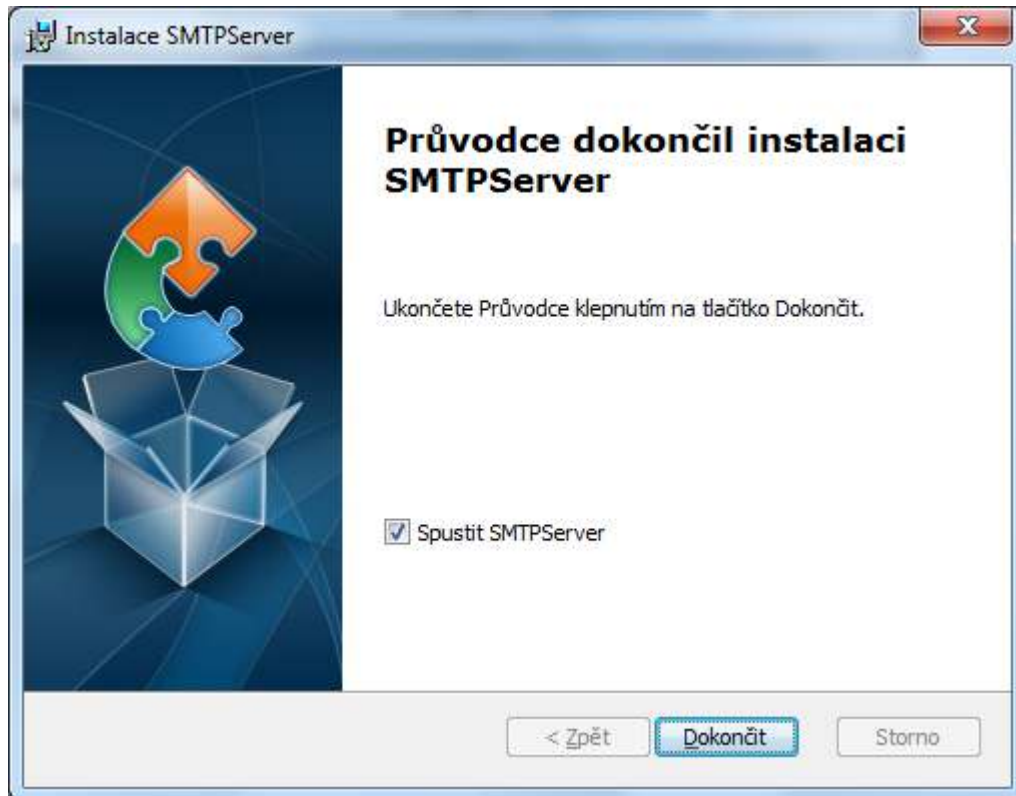


K dokončení instalace je potřeba mít administrátorská práva k instalování programů.

Po stisknutí tlačítka Instalovat, Vás instalátor informuje o průběhu instalace.



Pokud jste spustili instalátor v 64bitovém prostředí, budete standardně dotázáni, zda může instalátor změnit nastavení počítače. Po povolení instalace, tato instalace proběhne a o jejím průběhu jste informováni na obrazovce.

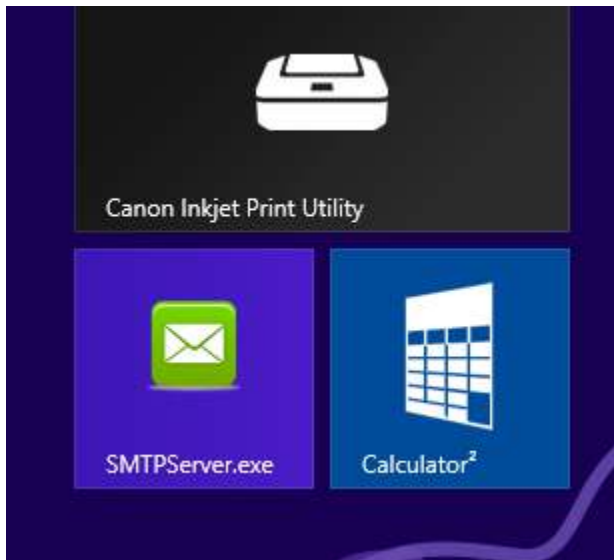


Po dokončení instalace jste upozorněni na tuto skutečnost, a je nabídnuta volba spuštění SMTPServeru. (doporučuji spustit server hned po instalaci)

Po spuštění SMTPServeru se v oznamovací části zobrazí ikona SMTPServeru.



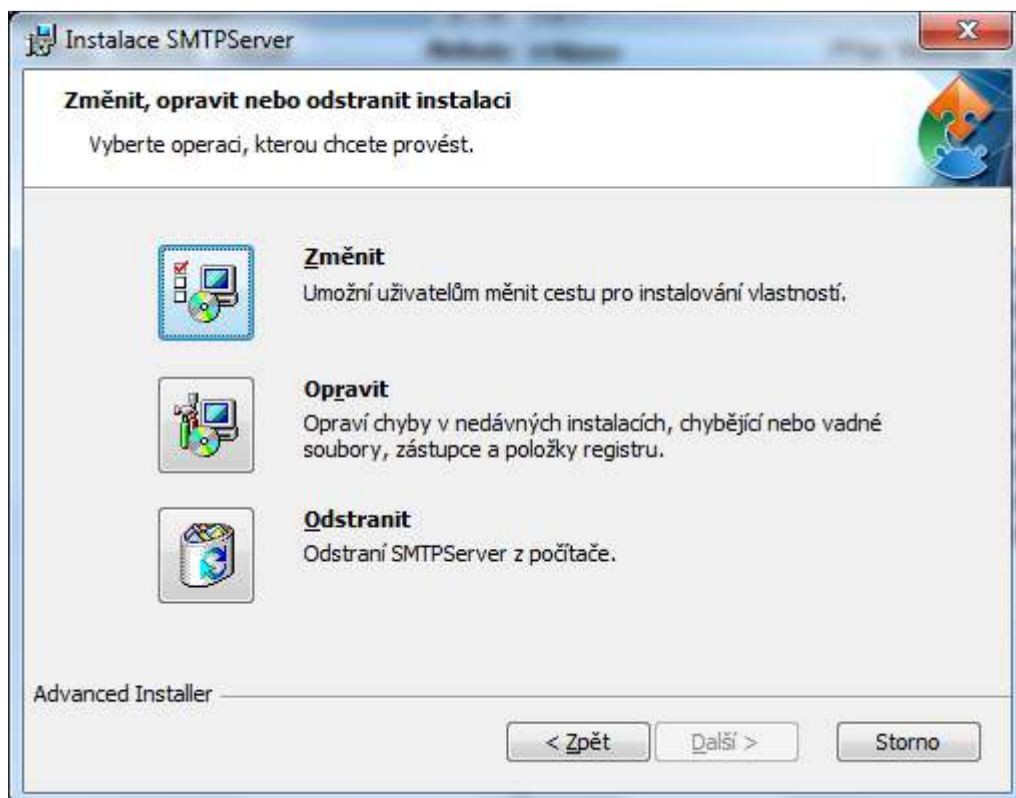
Windows 8:



Tímto je SMTPServer nainstalován a připraven k použití.

### Odinstalování SMTPServeru

Pro odinstalování nebo opravu SMTPServeru, spusťte znovu instalátor, kde se po úvodní obrazovce zobrazí volby odstranění nebo opravy instalace.



V případě, že instalátor nemáte, odinstalujete SMTPServer ve standardních nástrojích Windows, Ovládací panely ->Odinstalovat program.

## Jak tento SMTPServer pracuje

Po spuštění server provede následující (inicializační) kroky

1. Vytvoří paměťový kontejner pro zápis logu viz. [Jak pracuje log serveru](#) a zapíše informaci o startu serveru.
2. Provede kontrolu připojení k internetu.
3. Vyhledá nejbližší DNS server na síti.
4. V případě, že se nepodaří nalézt DNS server (ještě se mi za 1 rok provozu nestalo), použije DNS server veřejný s IP:8.8.8.8 což je „google-public-dns“.
5. Otevře 2-3 session na portu 25 (standardní SMTP port) na kterém naslouchá.
6. Server je uveden do nízkého režimu výkonu s prioritou procesu 4 (velmi nízká priorita).

Při příchodu zprávy, znovu zkontroluje připojení k internetu a přítomnost DNS serveru a pokud jsou tyto služby dostupné, přijme zprávu a odešle okamžitě po zpracování zprávy všem adresátům uvedeným v této zprávě.

V případě, že je některá adresa nedostupná, rozblíká se ikona ve stavové liště a emailová adresa je v logu označena červeně, spolu s důvodem neodeslání zprávy.

V případě, že je internet nedostupný oznámí tuto skutečnost červenou ikonou serveru viz. [Stavy serveru a jejich význam](#)

### Stavy serveru a jejich význam.



Zelená ikona: server je připraven a bez chyb.



Střídání (blikání červené a zelené ikony): Server je připraven k odesílání zpráv, ale některou odesílanou zprávu se nepodařilo odeslat. Tato informace je zaznamenána v logu červeně. Pro zastavení blikání, stačí provést reset serveru v nabídce serveru a server bude restartován a záznamy v logu vymazány. Viz [Jak pracuje log](#).



Červená ikona: server neumožňuje odesílání zpráv, buď byl server ručně zastaven, nebo není připojení k internetu. Tato informace je zaznamenána v logu červeně.

### Jak pracuje log serveru

Jelikož jsem nechtěl žádné informace o komunikaci v počítači ukládat, je i log činnosti uchováván pouze v paměti Serveru a po jeho vypnutí, jsou tyto informace nenávratně ztraceny.

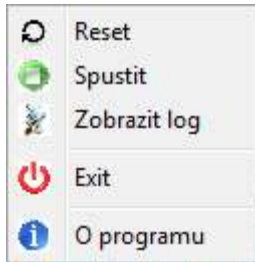
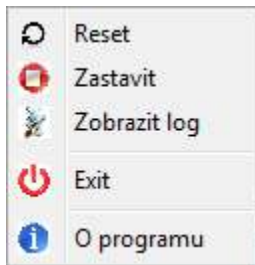
Při svém startu, si server vytvoří paměťový kontejner pro uložení logu, s velikostí max 100 řádků logu a při dosažení velikosti logu 100, odmaže 50 nejstarších záznamů. Proto lze v serveru najít maximálně 100 záznamů zpět.

Při ukončení činnosti serveru, je tento kontejner uvolněn z paměti a nenávratně ztracen.

Podobně je tomu při resetu serveru. V tomto případě je kontejner vymazán a starší záznamy jsou ztraceny.

## Menu SMTPServeru

Menu programu, se vyvolá pravím tlačítkem myši na ikoně SMTP Serveru.



### Položky menu

#### *Reset*

Umožňuje resetování serveru do výchozího stavu. Při tomto resetu je vymazán log programu viz. [Jak pracuje log serveru](#) a server provede stejné inicializační kroky jako při jeho spuštění. Viz. [Jak tento SMTPServer pracuje](#).

#### *Zastavit*

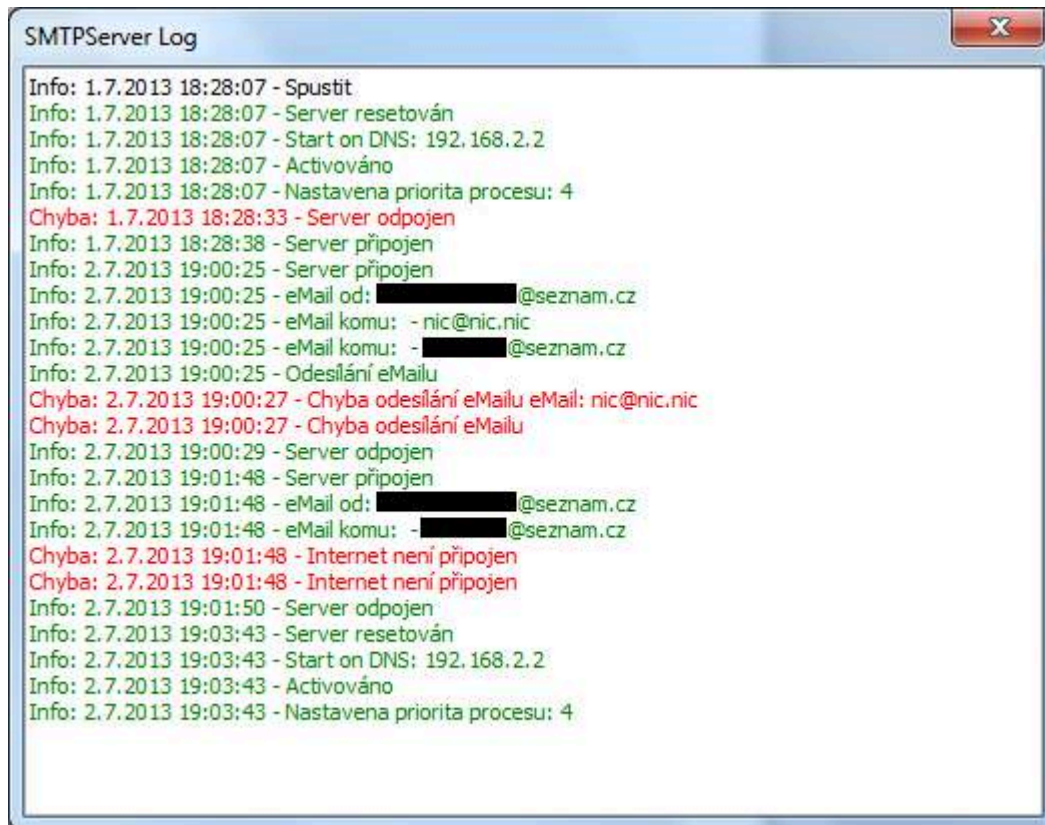
Server je zastaven, a nepřijímá žádné zprávy. V oznamovací části je zobrazena červená ikona. V menu se změní příkaz zastavit, na příkaz spustit. Pro opětovné spuštění je v menu volba spustit. Po spuštění serveru je provedena inicializace serveru stejně jako v bodě reset.

#### *Zobrazit log*

Výběr této položky menu, vyvolá obrazovku logu s informacemi o činnosti serveru.

Černá položka menu, je start serveru, zelené položky jsou informativního charakteru. Červená položka menu jsou zprávy chyb nebo varování a vyvolávají rozblíkaní stavová ikony, nebo červenou ikonu a zasluhují zvýšené pozornosti. Viz. [Stavy serveru a jejich význam](#).



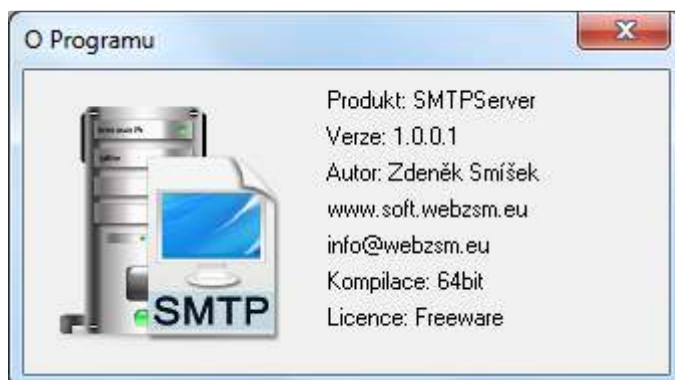


### Exit

Tato volba ukončí program.

### O programu

Tato položka vyvolá informace o programu



### Nastavení klienta

V nastavení poštovního klienta pro SMTPServer je nutné nastavit následující hodnoty

1. Server pro odchozí poštu: localhost
2. Port serveru je 25 (standardní SMTP port) a nelze měnit.
3. Server pro odchozí poštu nepožaduje ověření. V případě, že zadáte jakákoliv ověření, jména, hesla atd., jsou tyto ignorována
4. Typ šifrovaného připojení není .

## Nastavení MS Outlook 2010

**Informace o serveru**

Typ účtu:

Server příchozí pošty:

Server pro odchozí poštu (SMTP):

Nastavení e-mailu sítě Internet

Obecné | Server pro odchozí poštu | Připojení | Upřesnit

Server pro odchozí poštu (SMTP) požaduje ověření:

Použít stejná nastavení jako pro server příchozí pošty

Přihlašovat se jako

Uživatelské jméno:

Heslo:

Zapamatovat heslo

Požadovat zabezpečené ověřování hesla (SPA)

Před odesláním pošty se přihlásit k serveru příchozí pošty

OK Storno

Server pro odchozí poštu (SMTP):

Použít tento typ šifrovaného připojení:

Časové limity serveru: \_\_\_\_\_

## Kontakt

V případě jakýchkoliv dotazu, nápadů na zlepšení nebo hlášení chyb a nesdandardního chování mne můžete kontaktovat na [webzsm.eu](http://webzsm.eu), v sekci kontakty nebo na [soft.webzsm.eu](mailto:soft.webzsm.eu).